



## GUIDE D'INSTALLATION WIDGET MONTBLANC (MAC )

### 1

se rendre sur l'url :

<http://www.desserts-montblanc.fr/Mon-widget.php>

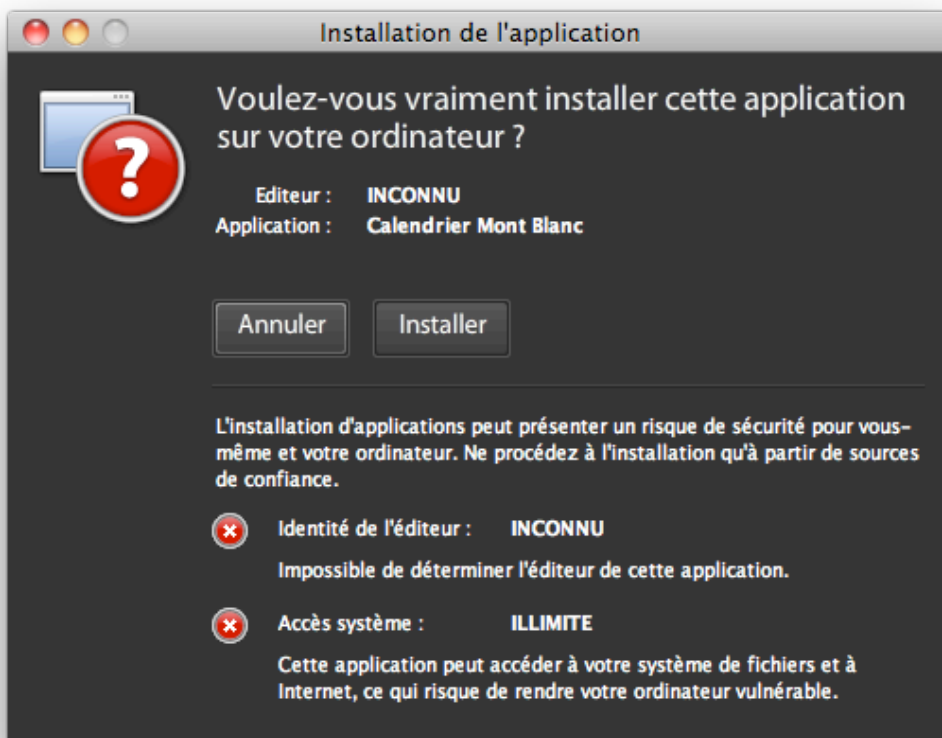
### 2

Cliquer sur le bouton "TELECHARGER"

### 3

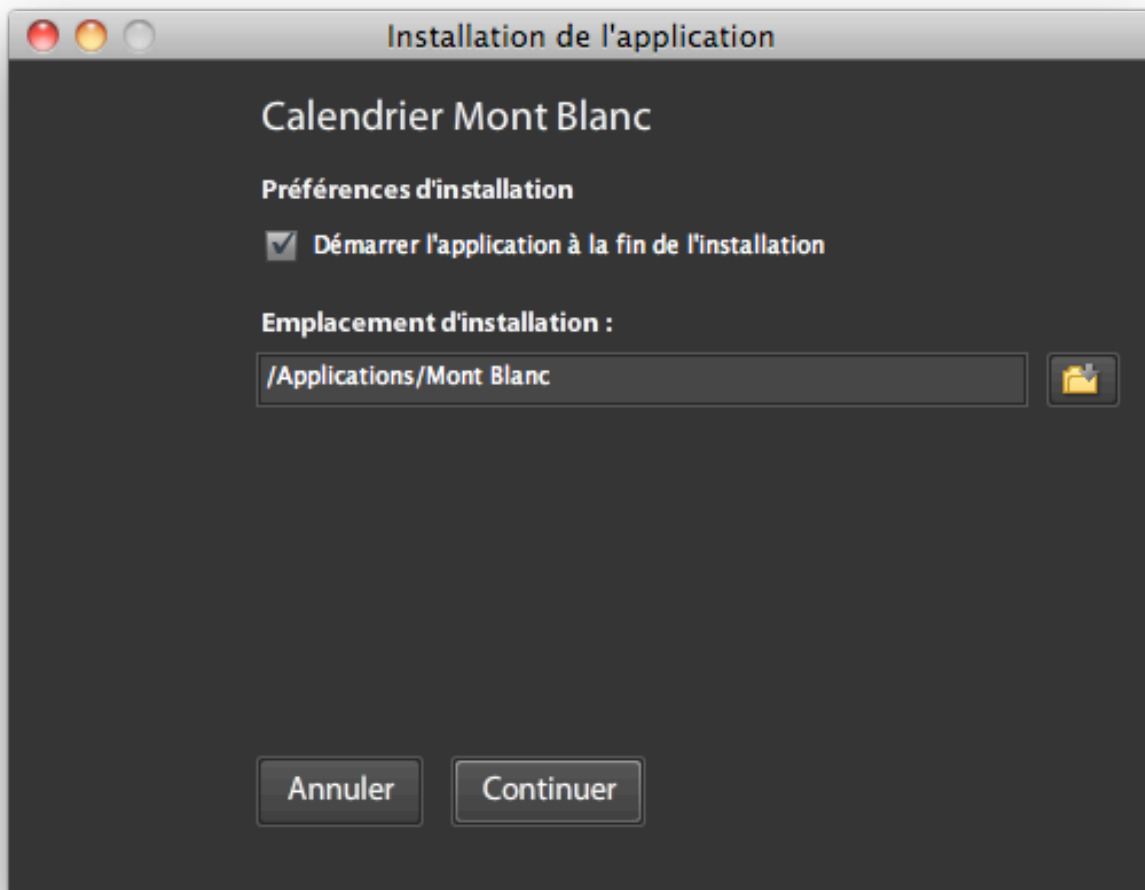
Une fois le fichier "widget.air" téléchargé, double cliquer dessus.

Une fenêtre d'installation va s'ouvrir



## 4

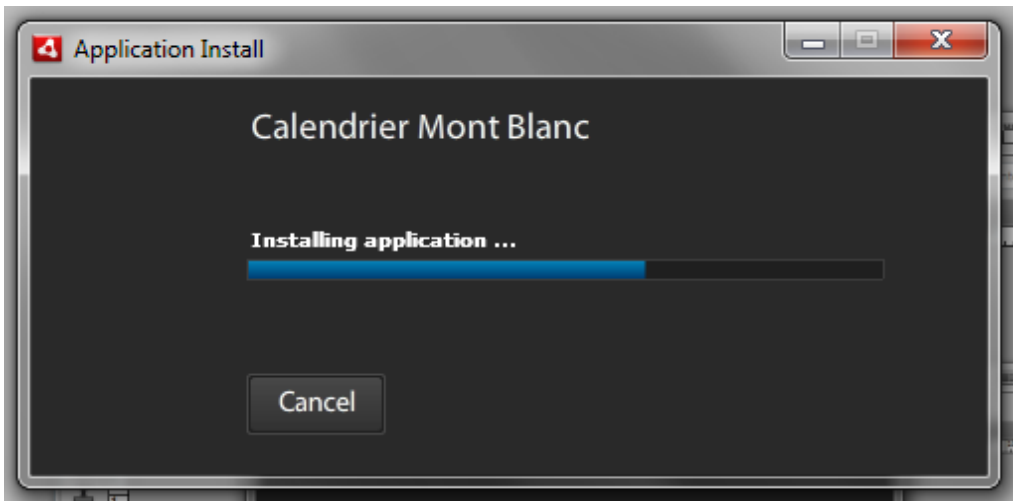
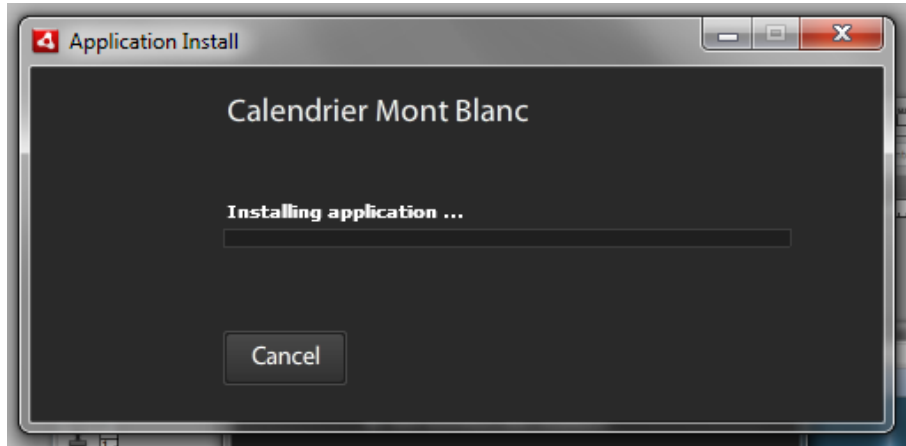
Cliquer sur “Installer”



Ensuite choisissez ou vous souhaitez installer le widget.  
Par défaut il sera installé dans votre répertoire des applications.  
Cliquer sur “Continue” une fois la destination choisie.

# 5

Le widget calendrier est en cours d'installation



# 6

Le widget se lance ensuite automatiquement.

Une icône est maintenant visible dans votre barre de votre Dock :



Et le widget apparaît maintenant sur votre écran.

