



GUIDE D'INSTALLATION WIDGET MONTBLANC (PC / WINDOWS XP/VISTA/7)

1

se rendre sur l'url :

<http://www.desserts-montblanc.fr/Mon-widget.php>

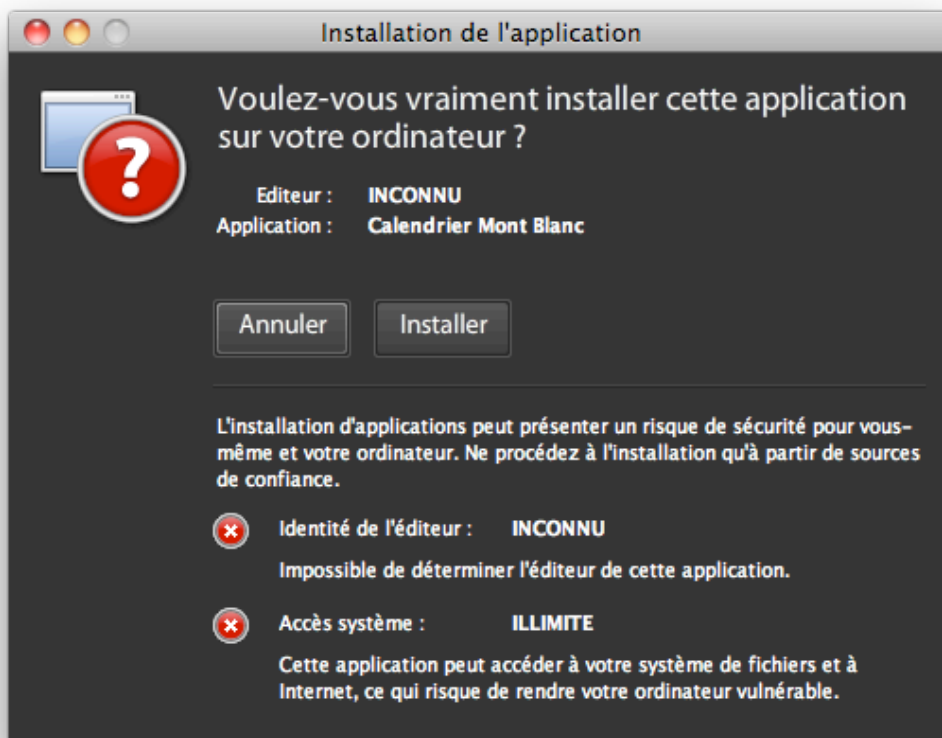
2

Cliquer sur le bouton "TELECHARGER"

3

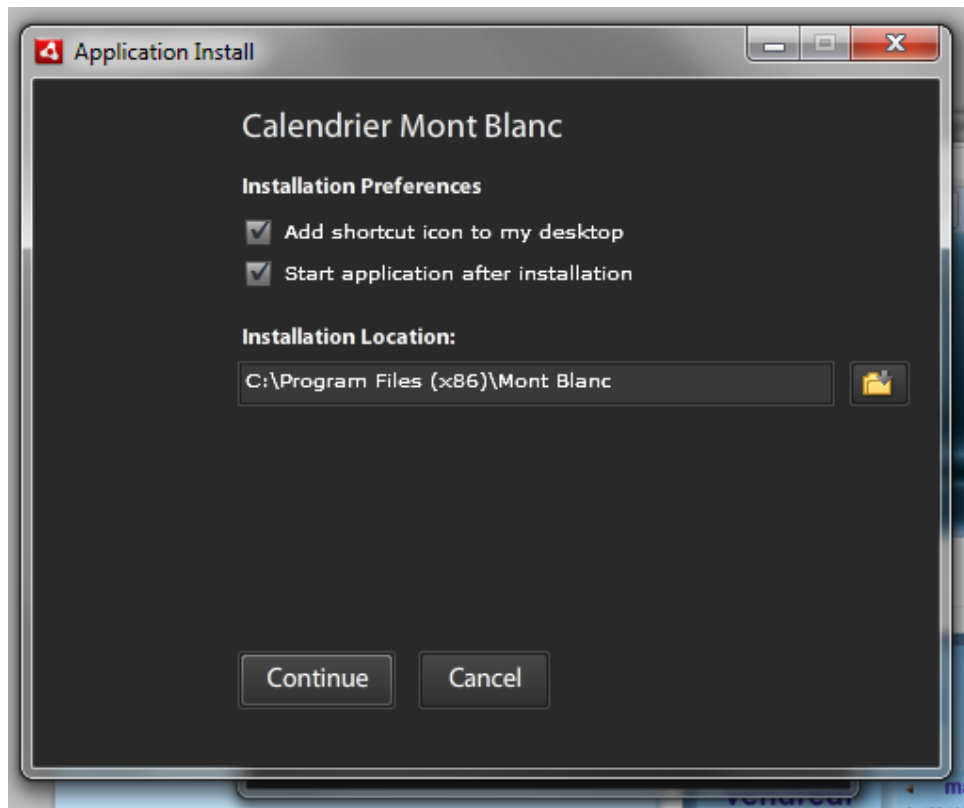
Une fois le fichier "widget.air" téléchargé, double cliquer dessus.

Une fenêtre d'installation va s'ouvrir :



4

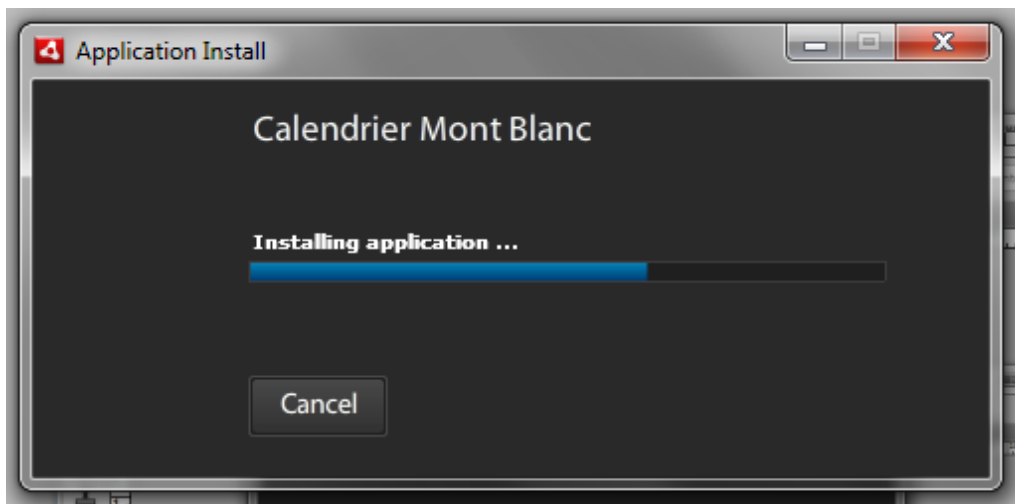
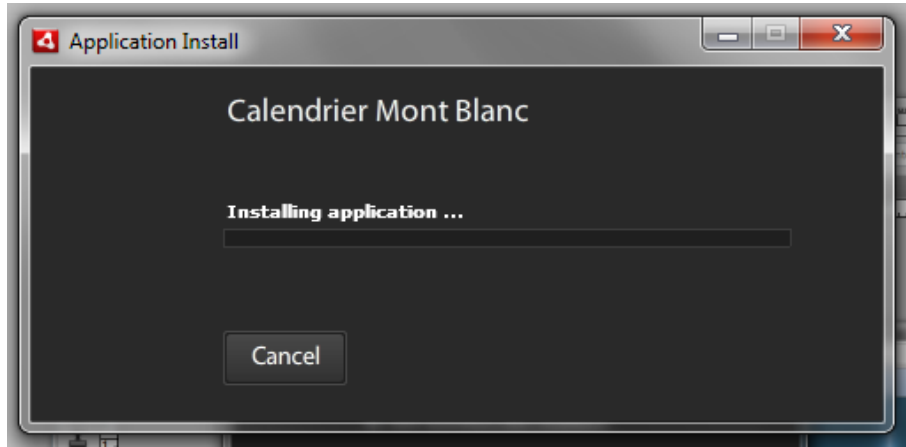
Cliquer sur “Install”



Ensuite choisissez ou vous souhaitez installer le widget.
Par défaut il sera installé dans votre répertoire des programmes.
Cliquer sur “Continue” une fois la destination choisie.

5

Le widget calendrier est en cours d'installation



6

Le widget se lance ensuite automatiquement.

Une icône est maintenant visible dans votre barre des tâches :



Et le widget apparaît maintenant sur votre écran.

